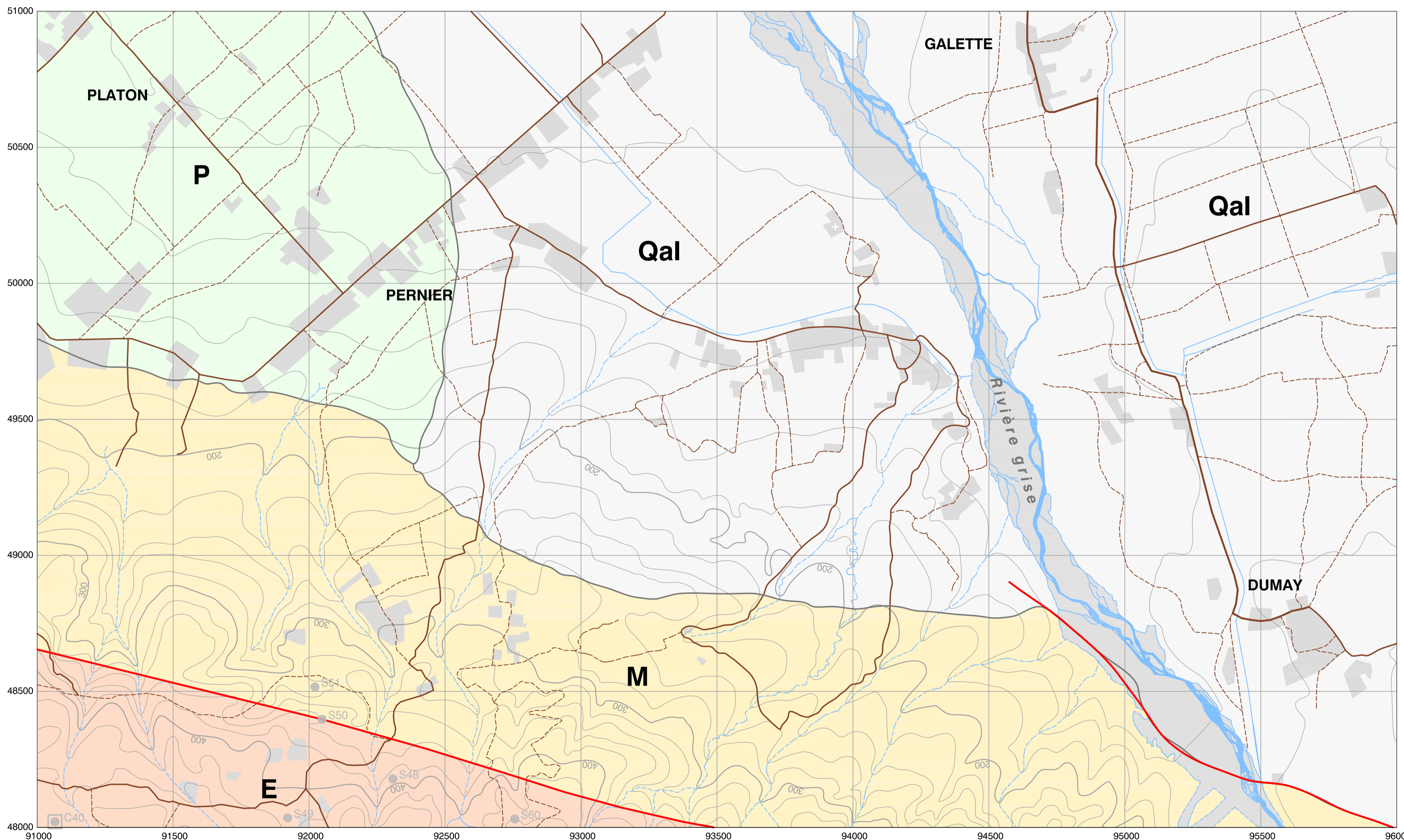


Carte n°6 CARTE GEOLOGIQUE PERNIER



- : sources
- : captage CAMEP
- (red) : failles
- (black) : contacts stratigraphiques

- (grey) : Quaternaire alluvial (Qal)
- (green) : Pliocène (P)
argiles sableux, marnes, sables grossiers (formation Morne Delmas)
- (yellow) : Miocène (M)
marnes, grès et calcaires marneux
- (orange) : Eocène (E)
calcaires de plate-forme et calcaires marneux

