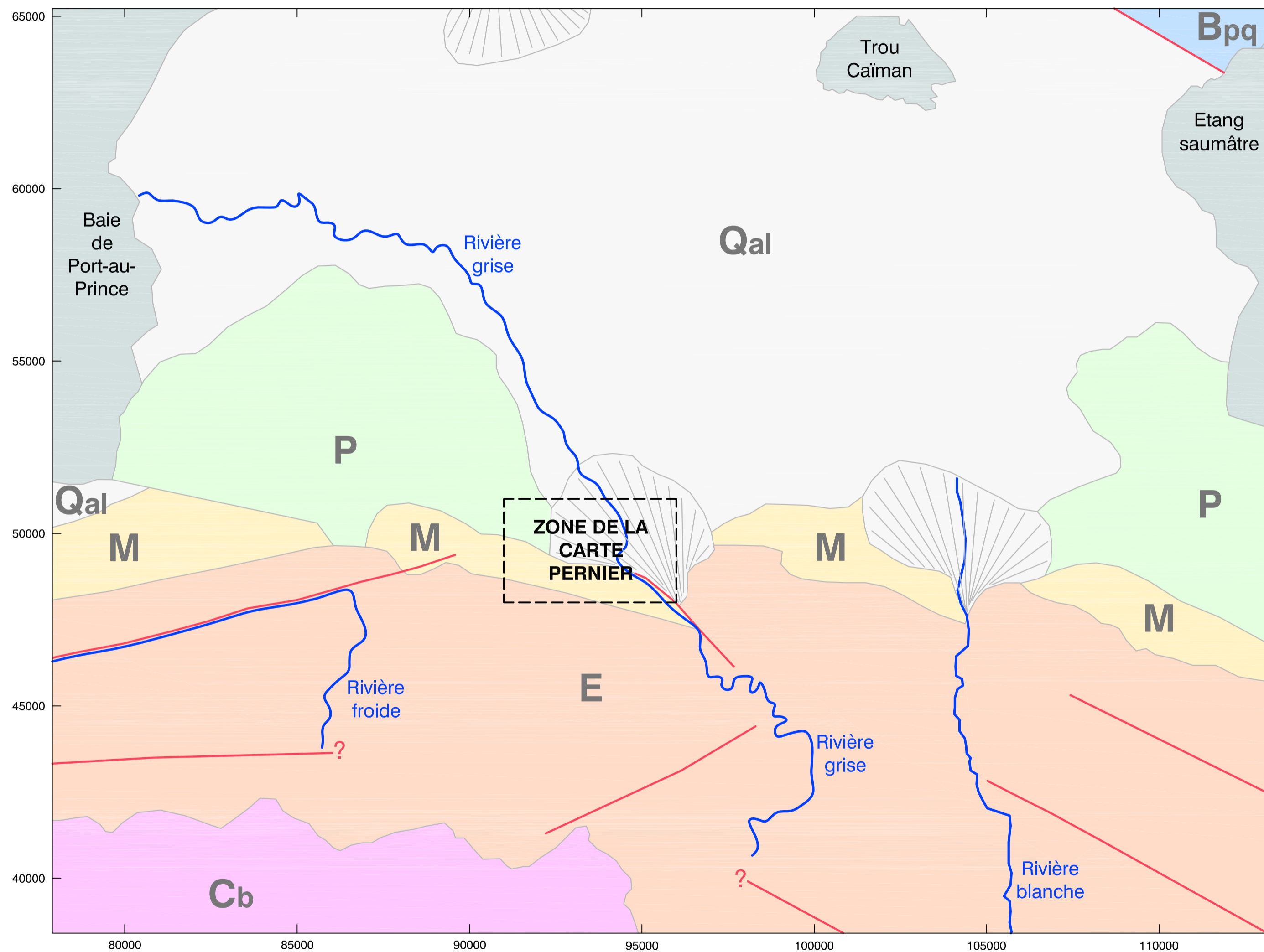


Carte n°1

CARTE GEOLOGIQUE

PORT-AU-PRINCE



- Alluvions quaternaires
- Basaltes néphéliniques plio-quaterniens
- Argiles détritiques et sables pliocène
- Série marnodétritique miocène
- Carbonates paléogènes
- Tholéites crétacées supérieur
- Cônes de déjection
- Failles

